



# Die topinvest RENTE

1. Die uniVersa: ein starker Partner an Ihrer Seite
2. topinvestRENTE & topinvestRENTE<sup>garant</sup>
3. Kosten in der Altersvorsorge
4. Nachhaltigkeit in der Fondspalette
5. Altersvorsorge „Turbo“
6. Tabaluga und Basisrente
7. Unterstützung in der Altersvorsorge-Beratung
8. Artikel: „Policen mit Potenzial“ – die beliebtesten Fondspolicenanbieter
9. Auszeichnungen

# 1. Die uniVersa: ein starker Partner an Ihrer Seite

Ist es nicht schön,  
einen starken Partner an  
seiner Seite zu wissen...



...vor allem, wenn dies von  
unabhängiger Seite bestätigt wird?

**WirtschaftsWoche**

**Leistungsstärkste  
Lebensversicherer**

**2022**



**uniVersa  
Lebensversicherung a.G.**

Im Vergleich: 55 Lebensversicherer

Quelle: Ascore Analyse

Ausgabe 40/2022

## DIE LEISTUNGSSTÄRKSTEN LEBENSVERSICHERER (TEIL 1)

55 Lebensversicherer im Vergleich

Lebensversicherer	Realistischer Zins auf Kapitalanlagen <sup>1,2</sup>	Zum Vergleich: historischer Zins auf Kapitalanlagen <sup>1,3</sup>	Abschlusskostenquote <sup>1,4</sup>	Verwaltungskostenquote <sup>1,5</sup>	Ausschüttungsquote <sup>1,6</sup>	Leistungsfähigkeit für den Kunden <sup>1,7</sup>	Sterne <sup>8</sup>
Europa	2,3	2,5 / 3,3	3,4	0,8	93,6	177,2	★★★★★
Huk-Coburg	2,3	2,4 / 3,4	3,3	2,1	83,7	118,9	★★★★★
Ergo Vorsorge	2,2	2,9 / 3,1	3,5	2,0	87,8	104,2	★★★★★
HanseMerkur	2,0	3,4 / 4,0	3,4	0,7	85,7	92,2	★★★★★
LVM	2,0	2,9 / 3,5	3,1	1,7	84,0	89,6	★★★★★
WGV	2,4	3,5 / 4,1	4,8	2,1	88,1	86,3	★★★★★
Inter	2,0	3,4 / 4,6	2,8	3,4	93,5	68,0	★★★★★
BL die Bayerische	2,0	3,4 / 5,1	4,1	1,7	94,9	58,9	★★★★★
Universa	2,0	2,9 / 3,8	3,7	2,4	90,3	55,3	★★★★★
Debeka	2,0	3,2 / 3,7	3,3	1,5	73,1	55,0	★★★★★
Allianz	1,9	3,8 / 4,3	3,5	0,8	77,1	54,4	★★★★★
Hannoversche	1,9	2,9 / 3,6	4,1	1,3	91,1	47,6	★★★★★
DEVK Dt. Eisenbahn	2,0	3,7 / 4,1	3,5	3,2	82,8	41,2	★★★★★
Barmenia	1,9	2,9 / 3,7	3,0	3,0	88,4	41,0	★★★★★
Mecklenburgische	2,2	2,9 / 3,1	3,7	2,7	67,4	36,8	★★★★★
LV von 1871	2,0	3,2 / 4,5	4,5	2,3	92,7	35,4	★★★★★
Versicherer im Raum der Kirchen	2,2	2,5 / 3,5	4,3	2,5	70,8	32,9	★★★★
Signal Iduna	2,0	3,0 / 4,4	3,3	3,0	75,8	32,3	★★★★
Alte Leipziger	1,9	2,4 / 4,3	4,0	1,6	82,7	31,7	★★★★
Condor	1,9	3,5 / 3,8	3,8	2,3	89,6	24,6	★★★★
Münchener Verein	2,2	2,9 / 3,9	4,3	3,5	73,5	20,3	★★★★
Württembergische	2,0	2,9 / 4,3	4,8	2,1	86,4	17,4	★★★★
Continental	1,9	2,7 / 3,8	4,5	2,1	91,7	14,3	★★★★
Volkswohl Bund	1,9	3,6 / 4,2	4,2	1,7	82,0	13,5	★★★★
Cosmos	1,6	2,8 / 3,8	3,1	1,1	84,9	3,6	★★★★
Öffentliche Braunschweig	2,0	3,0 / 4,5	4,3	3,4	88,7	2,6	★★★★
<b>Vergleichsmaßstab (Benchmark)<sup>9</sup></b>	<b>1,9</b>	<b>3,0 / 4,1</b>	<b>4,5</b>	<b>2,3</b>	<b>83,7</b>		
R+V AG	1,8	3,2 / 3,5	4,5	1,1	85,9	-0,2	★★★
Bayern-Versicherung	1,9	2,6 / 3,4	4,6	1,4	72,9	-4,1	★★★
Öffentliche Oldenburg	1,9	2,5 / 3,5	4,8	1,9	90,7	-6,6	★★★
Concordia oeco	2,0	2,7 / 3,8	4,6	2,2	70,1	-7,3	★★★

Den vollständigen Artikel zur uniVersa als Ihrem leistungsstarken Partner finden Sie hier

KLICK



## DIE LEISTUNGSSTÄRKSTEN LEBENSVERSICHERER (TEIL 2)

55 Lebensversicherer im Vergleich

Lebensversicherer	Realistischer Zins auf Kapitalanlagen <sup>1,2</sup>	Zum Vergleich: historischer Zins auf Kapitalanlagen <sup>1,3</sup>	Abschlusskostenquote <sup>1,4</sup>	Verwaltungskostenquote <sup>1,5</sup>	Ausschüttungsquote <sup>1,6</sup>	Leistungsfähigkeit für den Kunden <sup>1,7</sup>	Sterne <sup>8</sup>
SV Sparkassenversicherung	1,9	2,8 / 3,6	4,8	2,0	79,3	-16,5	★★★
Stuttgarter	2,0	3,1 / 4,2	5,1	2,4	79,8	-19,5	★★★
Itzehoer	1,9	2,7 / 3,9	4,0	2,3	61,9	-21,3	★★★
WWK	1,9	3,6 / 5,0	4,6	2,8	85,3	-24,4	★★★
Sparkassen-Vers. Sachsen	1,8	2,6 / 3,7	4,8	1,7	96,3	-24,7	★★★
Ideal	1,9	3,6 / 4,2	4,7	3,1	83,7	-31,2	★★★
Direkte Leben	2,5	3,1 / 3,6	5,9	5,2	62,6	-32,3	★★★
Öffentliche Sachsen-Anhalt	1,9	2,6 / 3,5	5,5	1,5	82,4	-36,0	★★
Axa	1,9	3,6 / 4,4	4,6	3,0	75,2	-37,0	★★
DEVK Allgemeine	1,9	3,4 / 4,0	5,1	2,8	82,3	-41,0	★★
Swiss Life AG, Niederlassung für Deutschland	1,9	3,6 / 4,8	4,8	3,1	85,7	-42,6	★★
Provinzial Rheinland	2,0	3,0 / 3,7	6,1	1,4	71,0	-47,3	★★
Basler	1,9	2,7 / 4,3	5,3	2,9	86,5	-49,8	★★
Gothaer	1,9	3,0 / 3,9	5,5	1,9	72,2	-50,1	★★
Provinzial Hannover	2,0	2,9 / 4,1	6,0	2,6	82,2	-52,0	★★
InterRisk Vienna	1,7	3,4 / 3,5	3,6	4,5	88,9	-57,2	★★
Generali Deutschland	1,7	3,1 / 4,5	4,6	2,4	88,9	-61,2	★★
Provinzial NordWest	1,9	2,4 / 3,6	5,4	2,5	71,0	-62,4	★★
Deutsche Ärzteversicherung	1,8	3,4 / 4,3	4,9	3,5	83,3	-63,7	★★
Helvetia schweizerische	1,9	2,3 / 4,0	4,6	4,3	85,6	-63,9	★★
Neue Leben	2,0	2,9 / 3,9	6,5	1,6	64,6	-69,0	★
VPV	1,9	3,0 / 3,6	5,7	3,2	84,7	-77,3	★
Nürnberger	1,9	2,6 / 3,7	6,1	3,7	85,6	-105,5	★
Zurich Deutscher Herold	1,9	3,1 / 4,6	7,1	2,5	75,2	-123,5	★
HDI	1,9	2,8 / 4,0	7,8	4,3	92,6	-184,6	★

<sup>1</sup> in Prozent, gerundet; <sup>2</sup> prognostizierte Rendite auf die Kapitalanlagen des Versicherers, unter realistischen Annahmen nach einem mathematischen Modell, Versicherte erhalten wegen der berechneten Kosten weniger; <sup>3</sup> bisherige Verzinsung der Kapitalanlagen des Versicherers (ohne/mit außerordentlichen Nettoerträgen, etwa aus verkauften Kapitalanlagen), nur zum Vergleich, fließt nicht ins Rating ein, Mittelwert 2015 bis 2021; <sup>4</sup> Kosten, die beim Vertragsabschluss zum Beispiel für Provisionen an den Vermittler anfallen, als Anteil an den Gesamtbeiträgen aller neuen Verträge, Mittelwert 2019 bis 2021; <sup>5</sup> jährliche Verwaltungskosten, als Anteil an den Versicherungsbeiträgen, Mittelwert 2019 bis 2021; <sup>6</sup> Anteil der Gesamtüberschüsse, den der Versicherer an Kunden ausschüttet, Mittelwert 2015 bis 2021; <sup>7</sup> Leistungsfähigkeit im Vergleich zum Benchmark-Versicherer (Durchschnittswert aus 25 besonders wachstumsstarken Versicherern), je höher der Wert, desto leistungsfähiger ist der Versicherer; <sup>8</sup> Ranking der Leistungsfähigkeit, von stark überdurchschnittlich (★★★★★) bis stark unterdurchschnittlich (★); <sup>9</sup> Durchschnitt der 25 wachstumsstärksten unter den 50 größten Versicherern; **Quelle:** Ascore Analyse, WirtschaftsWoche

Den vollständigen Artikel zur uniVersa als Ihrem leistungsstarken Partner finden Sie hier

KLICK



## 2. topinvestRENTE / topinvestRENTEgarant

# Die ausgezeichneten fondsgebundenen Rentenversicherungen der uniVersa

### topinvestRENTE

Ohne Garantie,  
nutzt alle  
Ertragschancen  
einer Fondsanlage

Zur Beratungs-  
unterlage 074-055



KLICK



### topinvestRENTEgarant

mit wählbarem  
Garantieniveau  
(in % der eingezahlten  
Beiträge)

80%

50%

- kostengünstig
- flexibel
- umfangreiche Fondspalette und verschiedene Anlagestrategien
- ETFs wählbar
- garantierter Rentenfaktor
- Pflegeoption

zur Fondsübersicht 074-008

KLICK



### 3. Kosten in der Altersvorsorge

Eine günstige Kostenstruktur ist ein zentraler Punkt bei der Wahl einer privaten Rentenversicherung.

Das Fondspolices Analyse-Tool der FIBA Consulting GmbH bestätigt, dass die uniVersa topinvestRENTE zu den kostengünstigsten Tarifen im Markt gehört.

Fondspolices Analyse

KLICK \*

#### Monatlich sparen

Tarif\*

einzel

Kosten\*

ohne Fondskosten

Laufzeit\*

30 Jahre

Sparrate\*

100 €

ETF

Nur mit freier ETF-Auswahl

Dimensional

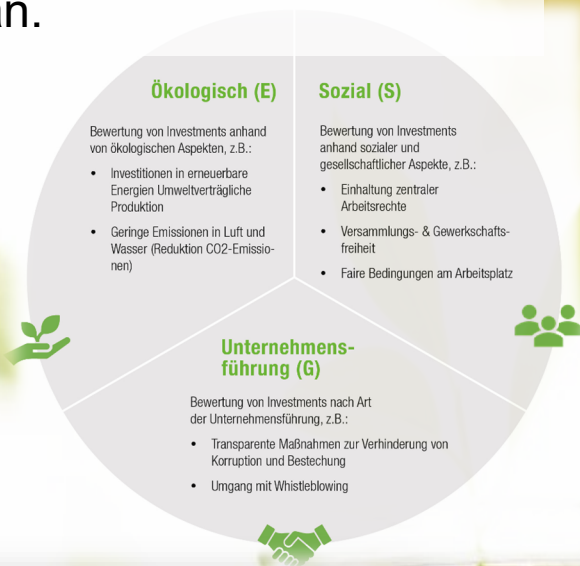
Nur mit freier Dim  
Fonds Auswahl

Versicherer	Tarif	Tarifbezeichnung	Kosten bei 6 % ohne Fonds	Ablaufleistung bei 6 % ohne Fonds
Univerra	einzel	topinvestRENTE	0.854 %	84031.40 €
Nürnberger	einzel	PrivatRente	0.915 %	83131.64 €
Signal Iduna	einzel	SIGGI Flexible Rente	0.930 %	82911.28 €
Continental	einzel	Rente Invest RI	0.943 %	82715.22 €
HanseMerkur	einzel	Vario Care Invest	0.964 %	82404.71 €
VEMA	einzel	Klassik	0.981 %	82162.76 €
Debeka	einzel	Chance Invest	1.016 %	81649.45 €
Volkswahlbund	einzel	FR	1.057 %	81061.25 €
R+V	einzel	VorsorgeKonzept-Plus	1.092 %	80570.53 €
HDI	einzel	CleverInvest Privatrente	1.096 %	80502.65 €

# 4. Nachhaltigkeit in der Fondspalette



Das Thema Nachhaltigkeit gewinnt immer mehr an Bedeutung und hat mittlerweile auch den Weg in die Finanzbranche gefunden. Der Wunsch von Kunden, die eigene Altersvorsorge nachhaltig zu gestalten und somit einen positiven Beitrag zu leisten, wird zunehmend größer. Die uniVersa Lebensversicherung a.G. bietet daher auch zahlreiche nachhaltige\* Anlageoptionen (Fonds/ETFs/Strategiedepots) an.



Nachhaltige Anlageoptionen (Stand: 01.2023)				
Fonds nach Art. 8 Offenlegungsverordnung/SFDR <sup>1</sup>				
Fondsname	Risiko-indikator <sup>2</sup>	ISIN	Anlagekategorie	Verkaufsprospekt
<b>AKTIENFONDS</b>				
Alliaria Europe Equity Growth	4	LU0256839274	Aktien Europa	https://de.alliari.com/documents/2022-FP-DE-Alliaria-Global-Investors-Fund-31-August-Version
BlackRock Systematic Sustainable Global SmallCap Fund	4	LU0054578231	Aktien Welt Mid/Small Cap	https://www.blackrock.com/de/privatanleger/literature/prospectus/blackrock-global-funds-prospectus-emea-de.pdf
DWS ESG Akkumula	4	DE0008474024	Aktien Welt	https://www.dws.de/de-DE/AssetDownload/Asset?FileName=V%20WFS%20ESG%20Akkumula_1.9.2022.pdf&AssetGuid=-8e16e6-95c9-4c33-9d71-bd48f63c-7&source=DWS
DWS ESG Investa	5	DE0008474008	Aktien Deutschland	https://www.dws.de/de-DE/AssetDownload/Asset?FileName=V%20WFS%20ESG%20Investa_1.9.2022.pdf&AssetGuid=64970688-f1e7-4382-99b7-a071e0c0b533&source=DWS
DWS ESG Top Asia	4	DE0009789760	Aktien Asien inklusive Japan	https://www.dws.de/de-DE/AssetDownload/Asset?FileName=V%20WFS%20ESG%20Top%20Asia_1.9.2022.pdf&AssetGuid=0f799791-e711-4b63-8e0c-1c4c14160c48&source=DWS
DWS ESG Top World	4	DE0009789794	Aktien Welt	https://www.dws.de/de-DE/AssetDownload/Asset?FileName=V%20WFS%20ESG%20Top%20World_1.9.2022.pdf&AssetGuid=c1bf389-9041-4be1-8243-8211985336f6&source=DWS
DWS Top Dividende	3	DE0009481119	Aktien Welt	https://www.dws.de/de-DE/AssetDownload/Asset?FileName=V%20WFS%20Top%20Dividende_15.8.2022.pdf&AssetGuid=8942482-193a-4e3c-917f-e138cf168336&source=DWS
DWS Vermögensbildungsfonds I	4	DE0008478524	Aktien Welt	https://www.dws.de/de-DE/AssetDownload/Asset?FileName=V%20WFS%20Verm%20C%20BgmBildungsfonds%20I_15.8.2022.pdf&AssetGuid=545c2449-4d5f-4174-92be-c6d14c32&source=DWS
Fidelity Funds - European Growth	4	LU0048578792	Aktien Europa	http://documents.fsw.info/fwsdsk_88Ehe9343.pdf
Fidelity Funds - Sustainable Asia Equity Fund	4	LU0069452877	Aktien Asien Pacific ex Japan	http://documents.fsw.info/fwsdsk_88Ehe9343.pdf
JPMorgan Funds - Global Focus Fund	4	LU0168341575	Aktien Welt	https://am.jpmorgan.com/content/dam/jpm-am-aem/emea/de/de/regulatory/prospectus/jpmorgan-funds-prospectus-de-de.pdf
JPMorgan Funds - US Value Fund	4	LU0119066131	Aktien Nordamerika	https://am.jpmorgan.com/content/dam/jpm-am-aem/emea/de/de/regulatory/prospectus/jpmorgan-funds-prospectus-de-de.pdf
LIBW Global Warning	4	DE0004987944	Aktien Disruptive	https://www.libw-am.de/fonds/DE0004987944/download/kip
M&G Global Themes Fund	4	LU1870629491	Aktien Welt	blob:https://www.mandg.com/2bc2cac0d-47bd-4b13-a870-511c7b0c7f50
Nordica 1 - Emerging Stars Equity Fund	5	LU0602539867	Aktien Emerging Markets	https://www.nordica.de/private/collections/prospectus/PRO_N1_gw_DE.pdf?fbclid=IwAR1b0Dc8e7z6b0f02-fP2b0D0E-w65CwUuA4+huJ0dAAMAAAHVU==
Threadneedle European Select	4	LU186839191	Aktien Europa	blob:https://www.threadneedle.com/79e4d3aa-9204-4c47-8343-41313158f2d1
Threadneedle European Smaller Companies	4	LU1864962335	Aktien Europa Mid/Small Cap	blob:https://www.threadneedle.com/79e4d3aa-9204-4c47-8343-41313158f2d1
<b>BÄCKFONDS / MISCHFONDS / AKTIV GEMISCHTE EINZELFONDS</b>				
DWS ESG Defensiv LC	2	DE0009511897	Mischfonds global	https://www.dws.de/de-DE/AssetDownload/Asset?FileName=V%20WFS%20Defensiv_1.9.2022.pdf&AssetGuid=4039870-4111-46ab-ba79-2b47f8162cb&source=DWS
Invesco Pan European High Income Fund	3	LU0243957239	Mischfonds Europa	https://www.de.invesco.com/dam/jcr:5119174-96f2-450e-bd7b-1a765069a5be/f_Prospectus_DE.pdf
Raffaener-Nachhaltigkeit-Mix	3	AT0000785381	Mischfonds Global ausgewogen	https://apis.webb.com/api/web/service/cms-api/v1/download/23691af900dad166e7e152e7bc38b6d9429c7b0335694567255a31



**KLICK!**



<sup>1</sup> Die Einordnung der Fonds als nachhaltig erfolgt durch die jeweilige Fondsgesellschaft selbst. Die uniVersa Lebensversicherung a.G. hat hierauf keinen Einfluss.  
<sup>2</sup> Informationen zur Einordnung der Fonds gemäß EU-Offenlegungsverordnung.  
 Artikel 8: Fonds nach Art. 8: Offenlegungserklärung berücksichtigen ökologische und/oder soziale Aspekte bei der Auswahl ihrer Anlageinstrumente.  
 Artikel 9: Fonds nach Art. 9: Offenlegungserklärung („dark green“) stehen mit einer nachhaltigen Investition ein korrektes Umwelt- oder auch ein soziales Ziel an, z.B. Reduktion von CO2-Emissionen oder soziale Verbesserungen.  
 \*Der „Gesamt-Risikoindikator“ wird aus mehreren Risikokomponenten („Market“ und „Klimarisiko“) gebildet und stellt die Anlagestrategie auf einer Skala von 1 bis 7 dar.  
 Je höher der Wert, umso höher ist das mit dem Investment verbundene Risiko, desto größer können jedoch die potenziellen Ertragschancen sein.

\*Hinweis: Die Einordnung der Fonds als nachhaltig erfolgt durch die jeweilige Fondsgesellschaft selbst. Die uniVersa Lebensversicherung a.G. hat hierauf keinen Einfluss.



## 4. Nachhaltigkeit in der Fondspalette



# Strategiedepots

## Stabilität

Aktien	ISIN	Anteil
AB Global Core Equity Portfolio	LU1174054194	12%
<b>Multi Assets</b>		
Flossbach von Storch Multi Asset Defensiv	LU1245470163	14%
Clartan Patrimoine	LU1100077442	14%
<b>Renten (Spreadprodukte)</b>		
Nordea 1 - Low Duration European Covered Bond Fund	LU1694212348	8%
<b>Renten Euro</b>		
ERSTE RESPONSIBLE RESERVE	AT0000A1XLUS	12%
Jupiter Dynamic Bond ESG	LU2403912368	6%
BlackRock Sustainable Euro Short Duration Bond Fund	LU2255697620	12%
BlackRock Sustainable Euro Bond Fund	LU1435395634	14%
<b>Wandelanleihen</b>		
Lupus alpha Sustainable Convertible Bonds	DE000A2DTNWS	8%

## Wachstum

Zum Quartalsbericht 074-030



Aktien	ISIN	Anteil
Robeco Qi Emerging Markets Active Equities	LU0329355670	4%
JPM Europe Strategic Value A Dis EUR	LU0107398884	4%
AB Global Core Equity Portfolio	LU1174054194	12%
Comgest Growth America	IE00B6X2JP23	6%
Allianz Europe Equity Growth	LU0256839191	4%
Robeco BP US Premium Equities	LU0434928536	12%
Goldman Sachs Japan Equity Portfolio	LU0133264795	4%
<b>Multi Assets</b>		
Clartan Patrimoine	LU1100077442	9%
Flossbach von Storch Multi Asset Balanced	LU1245470759	9%
<b>Renten Euro</b>		
Jupiter Dynamic Bond ESG	LU2403912368	6%
BlackRock Sustainable Euro Bond Fund	LU1435395634	10%
BlackRock Sustainable Euro Short Duration Bond Fund	LU2255697620	14%
<b>Wandelanleihen</b>		
Lupus alpha Sustainable Convertible Bonds	DE000A2DTNWS	6%

## Chance

Aktien	ISIN	Anteil
Robeco Qi Emerging Markets Active Equities	LU0329355670	8%
AB Global Core Equity Portfolio	LU1174054194	14%
JPM Europe Strategic Value A Dis EUR	LU0107398884	10%
Robeco BP US Premium Equities	LU0434928536	16%
Stewart Investors Asia Pacific Sustainability Fund	IE00BFY86394	8%
Comgest Growth America	IE00B6X2JP23	10%
Goldman Sachs Japan Equity Portfolio	LU0133264795	6%
Allianz Europe Equity Growth	LU0256839191	6%
<b>Multi Assets</b>		
BlackRock ESG Multi-Asset Fund	LU0093503497	6%
Flossbach von Storch Multi Asset Growth	LU1245471211	6%
<b>Renten Euro</b>		
BlackRock Sustainable Euro Short Duration Bond Fund	LU2255697620	10%

\*Hinweis: Die Einordnung der Strategiedepots als nachhaltig erfolgt durch die jeweilige Fondsgesellschaft selbst. Die uniVersa Lebensversicherung a.G. hat hierauf keinen Einfluss.

## 5. Zuzahlungen

# Der „Turbo“ für die Altersvorsorge

## Beispiel: EA 40

Zuzahlungen zu Vertragsbeginn können in der Angebotsberechnung berücksichtigt werden und bewirken eine deutliche Verbesserung der Angebotswerte!

### Beispiel\*:

EA 40,  
Laufzeit 27 Jahre

150 € MB

150 € MB  
+ 15.000 €  
(Zuzahlung zu Beginn)

**Kapitalabfindung**

104.645 €

173.008 €

**Monatsrente**

361 €

597 €

## 6. Tabaluga und Basisrente

Die topinvestRENTE der uniVersa ist auch in weiteren Kundensituationen die richtige Wahl:

- Alle Vorteile der topinvestRENTE auch für die Altersvorsorge von Kindern oder Enkeln nutzen
- Ergänzung um Zusatztarif „BU-Opti“ möglich
  - Option auf späteren Berufsunfähigkeitsschutz
  - alternativ 30.000 EUR Soforthilfe z.B. bei schweren Krankheiten oder Pflegebedürftigkeit des Kindes
  - abschließbar schon kurz nach Geburt

### Als Kinderprodukt

Tip-Top TABALUGA



zum Video



  
© 2023 Tabaluga Enterprises GmbH.  
TABALUGA basiert auf einer Idee von Peter Muffly,  
Gregor Bertschall und Ralf Zaluski.  
Bilder von Helene Helme.  
www.tabaluga-enterprises.de

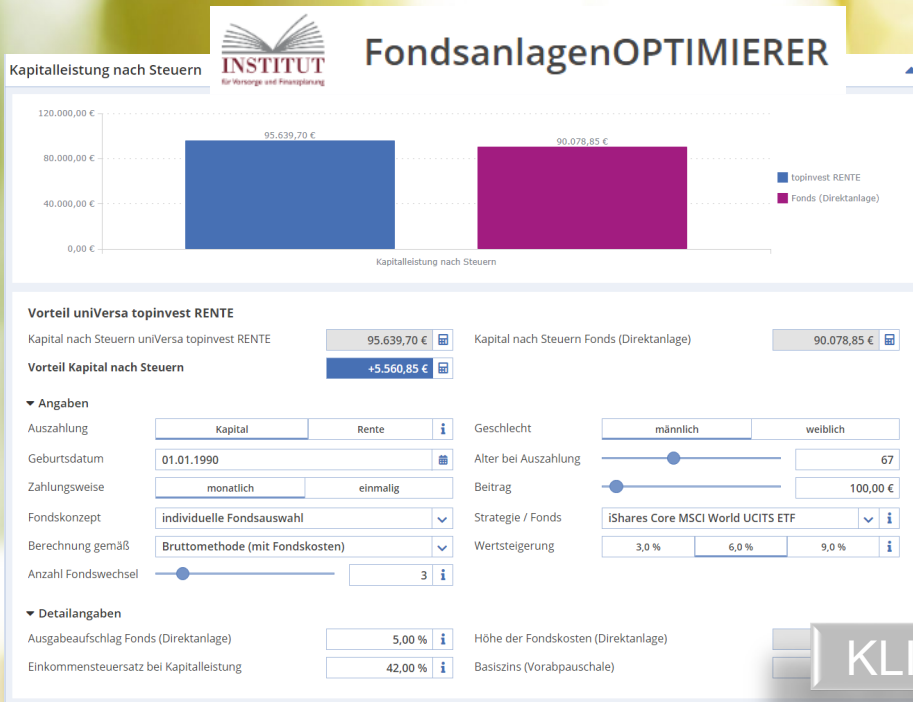
### Als Basis-/Rüruprente

- Vorteile der topinvestRENTE mit umfangreicher steuerlicher Förderung kombinieren
- ab 2023 steuerlich noch attraktiver - 100% der Beiträge sind absetzbar (max. 26.528 EUR für Singles / 53.056 € für Verheiratete)
- Tarif- und Kostenstruktur sowie Fondsauswahl ist identisch mit topinvest RENTE



# 7. Unterstützung in der Altersvorsorge-Beratung

Fachliche und technische Vertriebservices unterstützen in vielen konkreten Beratungssituationen:



Der Fondsanlagen OPTIMIERER ermöglicht einen Vergleich in steuerlicher Hinsicht zwischen der uniVersa topinvestRENTE und einer Direktanlage bei einer Bank oder Fondsgesellschaft.



Nutzerfreundliches und komfortables Angebotssystem UWE-Online mit zertifizierter Geeignetheitsprüfung



VERTRIEBSPARTNER



STAMMORGA



# 7. Unterstützung in der Altersvorsorge-Beratung

Eine langfristige Kapitalanlage reduziert Kursrisiken enorm - gleichzeitig nutzen Anleger den Cost - Average Effekt.

Dies lässt sich anhand der Anlage-Dreiecke deutlich aus der Vergangenheit ablesen. Diese lassen sich bestens in Verkaufsgespräche integrieren und bieten einen echten Mehrwert.

Eine langfristige Aktienanlage zahlt sich aus

## 50 Jahre Aktien-Renditen

Das DAX-Rendite-Dreieck des Deutschen Aktieninstituts

Wenn Sie Ende 1996 DAX-Aktien gekauft und bis Ende 2013 gehalten haben, wuchs ihr Aktienportfolio jährlich im Schnitt um 7,3 Prozent.

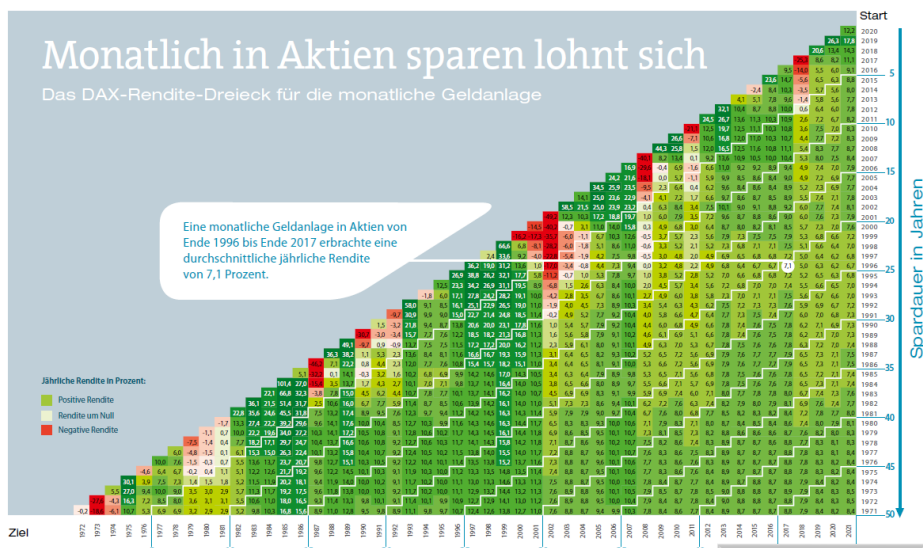


Eine langfristige Aktienanlage zahlt sich aus

## Monatlich in Aktien sparen lohnt sich

Das DAX-Rendite-Dreieck für die monatliche Geldanlage

Eine monatliche Geldanlage in Aktien von Ende 1996 bis Ende 2017 erbrachte eine durchschnittliche jährliche Rendite von 7,1 Prozent.



KLICK



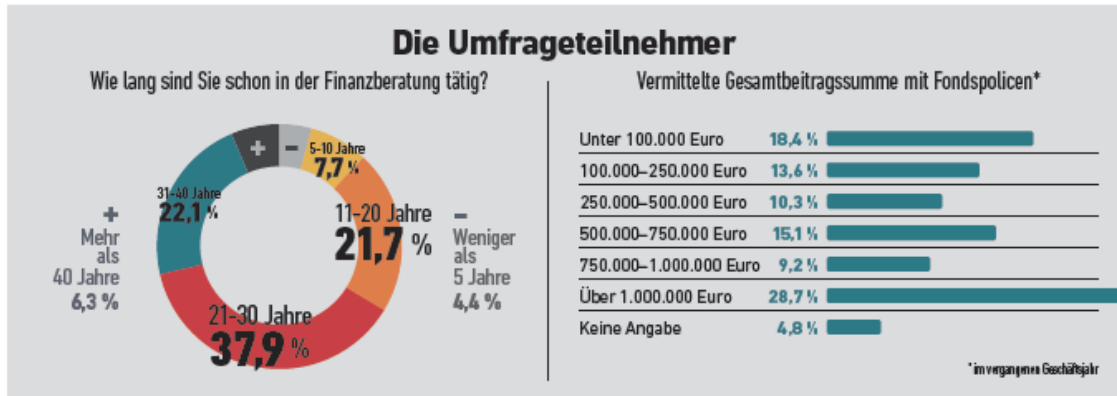
KLICK



Das DAX-Rendite-Dreieck für die monatliche Geldanlage bildet die durchschnittliche Rendite ab. Da in der Vergangenheit weder Werten, wenn diese über den Zeitraum der Darstellung hinaus liegen, ist die Darstellung des DAX-Rendite-Dreiecks als Bestandsgrößen-Diagramm dargestellt. Die Darstellung des DAX-Rendite-Dreiecks für die monatliche Geldanlage ist als Bestandsgrößen-Diagramm dargestellt. Die Darstellung des DAX-Rendite-Dreiecks für die monatliche Geldanlage ist als Bestandsgrößen-Diagramm dargestellt. Die Darstellung des DAX-Rendite-Dreiecks für die monatliche Geldanlage ist als Bestandsgrößen-Diagramm dargestellt.

# 8. Die beliebtesten Fondspoliceanbieter

FONDSPOLICEN SPEZIAL **Berater-Umfrage**



Zwei Drittel der Umfrageteilnehmer arbeiten schon seit mehr als 20 Jahren in der Finanzberatung. Nicht einmal fünf Prozent sind Neulinge. Bei mehr als jedem Zweiten lag die vermittelte Gesamtbeitragssumme mit Fondspolice zuletzt über 500.000 Euro im Jahr, bei knapp 29 Prozent sogar bei über einer Million Euro.

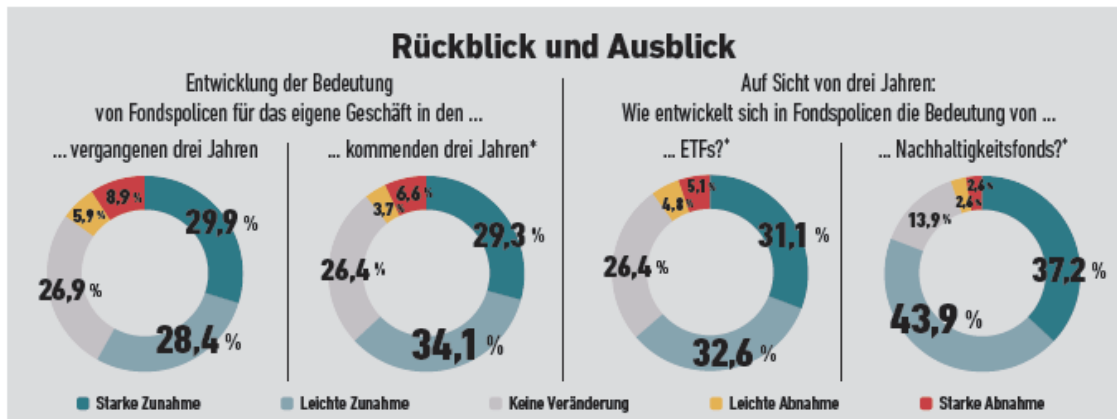
## Police mit Potenzial

Eine **exklusive Umfrage** von FONDS professionell zeigt, wie Finanzberater den Markt für fondsgebundene Versicherungen sehen.

**W**orauf kommt es Vermittlern an, die Fondspolice vertreiben? Wie sehen sie den Markt und ihr Geschäft? Das wollte FONDS professionell im Sommer dieses Jahres in einer Onlineumfrage erfahren, an der sich allein in Deutschland 274 Berater beteiligten. 75,5 Prozent von ihnen sind

Versicherungsmakler, 9,1 Prozent Versicherungsvertreter. Weitere 3,6 Prozent sind als Versicherungsberater tätig, 5,1 Prozent arbeiten bei einer Bank. Rund 43 Prozent der Teilnehmer verfügen zudem über eine Erlaubnis als Finanzanlagenvermittler oder haben sich einem KWG-Haftungsdach an-

geschlossen. Viele Befragte sind also nicht nur Versicherungs-, sondern auch Investmentprofis. Die Altersstruktur der Umfrageteilnehmer dürfte etwa jener der Branche entsprechen: Jeder Zweite hat die 50 überschritten, nur gut jeder Fünfte ist unter 40. Was fast alle eint: Ihr Fondspolicegeschäft läuft offensichtlich gut, wie die Ergebnisse der Umfrage auf dieser Doppelseite zeigen. **BERND MIKOSCH**



58 Prozent der Befragten geben an, dass Fondspolice seit 2019 an Bedeutung für ihr Geschäft gewonnen haben. Eine klare Mehrheit erwartet zudem, dass sie auf Sicht der nächsten drei Jahre wichtiger werden. Weitgehend Einigkeit herrscht bei der Frage, ob ETFs und Nachhaltigkeitsfonds künftig eine größere Rolle spielen werden. \* Erwartung

## 8. Die beliebtesten Fondspolicenanbieter

### Wie Berater mit Fondspolicen umgehen

Welchen Typ Fondspolice empfehlen Sie bevorzugt?

Klassische Fondspolicen ohne Garantie	67,8 %
Police mit gemanagten/vorselektierten Fondsportfolios	20,5 %
Police mit (rechtlich unverbindlichen) Sicherungskonzepten	5,1 %
Police mit harter Garantie	2,9 %
Ich empfehle grundsätzlich keine Fondspolicen	3,7 %

Wie oft diskutieren Sie mit Kunden im Schnitt über einen Fondswechsel oder eine Strategieänderung in ihrer Police?

Häufiger als einmal im Jahr	5,1 %
Etwa einmal im Jahr	25,7 %
Etwa alle drei Jahre	29,8 %
Etwa alle fünf Jahre	12,5 %
Seltener als alle fünf Jahre	19,9 %
Nie	7,0 %

Für die meisten Befragten ist die klassische Fondspolice ohne Garantie die beliebteste Version in dieser Produktgattung. Rund jeder dritte Vermittler spricht mindestens einmal im Jahr mit seinen Kunden über einen Fondswechsel oder eine Strategieänderung. Viele Berater bevorzugen allerdings ein längeres Intervall.

### Worauf Berater bei der Auswahl einer Fondspolice achten

Top 10: Was ist Ihnen bei einer Fondspolice besonders wichtig?\*

Günstige Kosten	67,0 %
Flexibilität	63,4 %
Große ETF-Auswahl	61,2 %
Große Auswahl aktiv gemanagter Fonds	45,4 %
Hohe Kostentransparenz	38,5 %
Solventer Anbieter mit gutem Ruf	27,5 %
Angebot von Nachhaltigkeitsfonds	25,3 %
Aktiv gemanagte Portfolios (Vermögensverw. o.Ä.)	22,3 %
Provisionsfreie/institutionelle Fondsanteilsklassen erhältlich	22,0 %
Attraktive Vergütung	19,8 %

Flop 3: Was ist Ihnen bei einer Fondspolice besonders wichtig?\*

Garantierter Rentenfaktor	17,9 %
Ablaufmanagement	11,7 %
Vom Versicherer geprüfte Fondsauswahl	5,1 %

\* max. fünf Antworten

Worauf achten Vermittler, wenn sie für ihre Kunden eine Fondspolice auswählen? Bei den Lesern von FONDS professionell stehen geringe Kosten, Flexibilität und eine große Produktauswahl an erster Stelle, ähnlich wie in den Vorjahren. Auf eine Prüfung der Fonds durch den Versicherer könnten die meisten Umfrageteilnehmer dagegen verzichten – sie sind meist selbst Investmentprofis.

Viele Berater achten mittlerweile offensichtlich stärker auf die Kosten als früher. In den Jahren 2019 bis 2021 antworteten zwischen 45 und 55 Prozent der Berater, niedrige Kosten seien ihnen besonders wichtig. In der diesjährigen Umfrage setzten gut zwei Drittel der Berater ihr Kreuzchen an der entsprechenden Stelle.

### Vom Berater gern gewählt: Die 20 beliebtesten Fondspolicenanbieter\*

1. Universa	29,2 %	13. HDI	6,9 %
2. LV 1871	21,5 %	Swiss Life	6,9 %
3. Alte Leipziger	19,7 %	15. Helvetia	6,2 %
MyLife	19,7 %	16. Nürnberger	5,8 %
5. Nucleus Life	13,9 %	17. Liechtenstein Life	5,5 %
6. Allianz	13,1 %	18. Barmenia (inkl. Vema)	5,1 %
7. Canada Life	12,8 %	19. Vienna Life	4,7 %
8. Volkswohl Bund	9,9 %	WWK	4,7 %
9. Condor	7,7 %		
Standard Life	7,7 %		
Stuttgarter Leben	7,7 %		
12. Continentale	7,3 %		

\* Frage: „Welche Versicherer bieten Ihrer Meinung nach aktuell die attraktivsten Fondspolicen?“ (Bis zu drei Nennungen)

FONDS professionell bat die Teilnehmer, ihnen bis zu drei Versicherer zu nennen, die sie aktuell präferieren. Im Ranking sind vor allem Maklerversicherer zu finden. Exklusivanbieter wie die Generali tauchen nicht auf den vorderen Plätzen auf, weil sich vor allem Makler und nur wenige Vertreter an der Umfrage beteiligt haben.

Den vollständigen Artikel zur uniVersa als Ihrem leistungsstarken Partner finden Sie hier

KLICK



# 9. Weitere Auszeichnungen



Lebensversicherung a. G.

Sulzbacher Straße 1-7

90489 Nürnberg

Telefon: +49 911 5307-0

Telefax: +49 911 5307-1676

E-mail: info@uniVersa.de

Internet: www.uniVersa.de



Mehr Informationen zur uniVersa und unseren Tarifen erhalten Sie unter: [www.universa.de](http://www.universa.de)

